

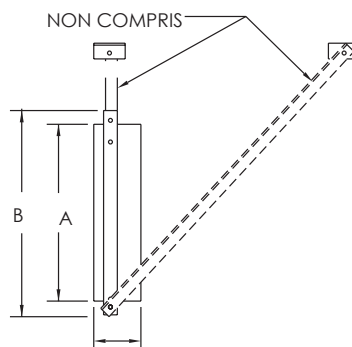
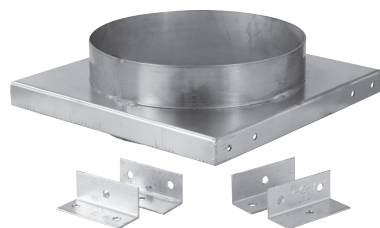
FICHE TECHNIQUE

GUIDE MURAL • WG

Utilisé pour guider et permettre la dilatation du carneau ou de la cheminée. Peut être utilisé aussi bien verticalement qu'horizontalement. Les contreventements (non incus) peuvent se fixer au mur aussi bien au-dessus qu'en dessous du support.

Inclus :

4 Attaches murales



DOUBLE PAROI - 2"					
D.I.		A		B	
po	mm	po	mm	po	mm
6	152	10.250	260	14.000	356
8	203	12.250	311	16.000	406
10	254	14.250	362	18.000	457
12	305	16.250	413	20.000	508
14	356	18.250	464	22.000	559
16	406	20.250	514	24.000	610
18	457	22.250	565	26.000	660
20	508	24.250	616	28.000	711
22	559	26.250	667	30.000	762
24	610	28.250	718	32.000	813
26	660	30.250	768	34.000	864
28	711	32.250	819	36.000	914
30	762	34.250	870	38.000	965
32	813	36.250	921	40.000	1016
34	864	38.250	972	42.000	1068
36	914	40.250	1022	44.000	1118
38	965	42.250	1073	46.000	1168
40	1016	44.250	1124	48.000	1219
42	1067	46.250	1175	50.000	1270
44	1118	48.250	1226	52.000	1321
46	1168	50.250	1276	54.000	1372
48	1219	52.250	1327	56.000	1422

DOUBLE PAROI - 4"					
D.I.		A		B	
po	mm	po	mm	po	mm
6	152	14.250	362	18.000	457
8	203	16.250	413	20.000	508
10	254	18.250	464	22.000	559
12	305	20.250	514	24.000	610
14	356	22.250	565	26.000	660
16	406	24.250	616	28.000	711
18	457	26.250	667	30.000	762
20	508	28.250	718	32.000	813
22	559	30.250	768	34.000	864
24	610	32.250	819	36.000	914
26	660	34.250	870	38.000	965
28	711	36.250	921	40.000	1016
30	762	38.250	972	42.000	1068
32	813	40.250	1022	44.000	1118
34	864	42.250	1073	46.000	1168
36	914	44.250	1124	48.000	1219
38	965	46.250	1175	50.000	1270
40	1016	48.250	1225	52.000	1321
42	1067	50.250	1276	54.000	1372
44	1118	52.250	1327	56.000	1422
46	1168	54.250	1378	58.000	1473
48	1219	56.250	1429	60.000	1524

DISPONIBLE POUR LES MODÈLES:

IPPL/IPPL2/IPPL2F/IPPL4F

HEPL/HEPL2

GDPL/GDPL2F/GDPL4F