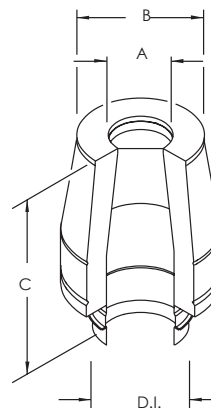


FICHE TECHNIQUE

CÔNE D'ACCELÉRATION • EC

Installé à l'extrémité de la cheminée, il procure un meilleur tirage et augmente la vitesse de sortie des gaz de 50%. Lorsqu'on utilise un cône d'accélération, il est nécessaire d'installer un couvercle de té-purge (DC) ou une section avec drain (DS) à la base de la cheminée.

K = 1.25



SIMPLE PAROI					
D.I.		A		B	
po	mm	po	mm	po	mm
6	152	5.000	127	17.250	438
8	203	7.000	178	17.250	438
10	254	8.000	203	17.250	438
12	305	10.000	254	17.250	438
14	356	12.000	305	23.250	591
16	406	14.000	356	23.250	591
18	457	16.000	406	23.250	591
20	508	18.000	457	23.250	591
22	559	20.000	508	23.250	591
24	610	22.000	559	23.250	591

DOUBLE PAROI - 2"								DOUBLE PAROI - 4"					
D.I.		A		B		C		A		B		C	
po	mm	po	mm	po	mm	po	mm	po	mm	po	mm	po	mm
6	152	5.000	127	9.000	229	17.750	451	5.000	127	13.000	330	17.750	451
8	203	7.000	178	11.000	279	17.750	451	7.000	178	15.000	381	17.750	451
10	254	8.000	203	12.000	305	17.750	451	8.000	203	16.000	406	17.750	451
12	305	10.000	254	14.000	356	17.750	451	10.000	254	18.000	457	17.750	451
14	356	12.000	305	16.000	406	23.500	497	12.000	305	20.000	508	23.500	497
16	406	14.000	356	18.000	457	23.500	497	14.000	356	22.000	559	23.500	497
18	457	16.000	406	20.000	508	23.500	497	16.000	406	24.000	610	23.500	497
20	508	16.000	406	20.000	508	23.500	497	16.000	406	24.000	610	23.500	497
22	559	18.000	457	22.000	559	23.500	497	18.000	457	26.000	660	23.500	497
24	610	20.000	508	24.000	610	23.500	497	20.000	508	26.000	711	23.500	497
26	660	22.000	559	26.000	660	29.500	749	22.000	559	30.000	762	29.500	749
28	711	24.000	610	28.000	711	29.500	749	24.000	610	32.000	813	29.500	749
30	762	24.000	610	28.000	711	29.500	749	24.000	610	32.000	813	29.500	749
32	813	26.000	660	30.000	762	35.500	902	26.000	660	34.000	864	35.500	902
34	864	28.000	711	32.000	813	35.500	902	28.000	711	36.000	914	35.500	902
36	914	30.000	762	34.000	864	35.500	902	30.000	762	38.000	965	35.500	902
38	965	30.000	762	34.000	864	41.500	1054	30.000	762	38.000	965	41.500	1054
40	1016	32.000	813	36.000	914	41.500	1054	32.000	813	40.000	1016	41.500	1054
42	1067	34.000	864	38.000	965	41.500	1054	34.000	864	42.000	1067	41.500	1054
44	1118	36.000	914	40.000	1016	41.500	1054	36.000	914	44.000	1118	41.500	1054
46	1168	38.000	965	42.000	1067	41.500	1054	38.000	965	46.000	1168	41.500	1054
48	1219	40.000	1016	44.000	1118	41.500	1054	40.000	1016	48.000	1219	41.500	1054

DISPONIBLE POUR LES MODÈLES:

IPP/IPPL/IPPL2/IPPL2F/IPPL4F

HEP/HEPL/HEPL2

GDP/GDPL/GDPL2F/GDPL4F